



Kantentaster elektronisch 3D

Edge finders electronic 3D

Palpeurs d'angle électroniques 3D



Verwendung:

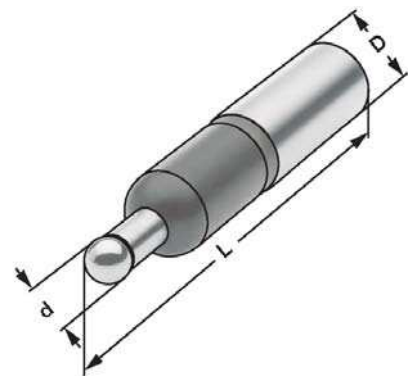
Ausrichten von Werkstück-Bezugsflächen oder Kanten. Bestimmen von Bohrungsmittelpunkten zentrisch zur Arbeitsspindel.

Application:

Alignment of component reference surfaces or edges. Determination of bore centres to the machine spindle.

Application:

Pour aligner les surfaces de référence ou les arêtes de pièces à usiner. Détermination du point central d'un perçage par rapport à la broche d'entraînement.



Bestell-Nr. Order no. Référence		D	L	d
702.3.16	16 – 111 – 10	16	110	10
702.3.20	20 – 106 – 10	20	106	10

Ausführung:

Federnd gelagerte Tastkugel schützt das Gerät vor Beschädigung, falls zu stark angefahren wird. Funktionsteile gehärtet und geschliffen.
Rundlauf-Genauigkeit: $\pm 0,01$ mm.

Versión:

The spring-mounted spherical tip protects the unit from damage if contact is too violent. Functional parts hardened and ground.
Concentricity: ± 0.01 mm.

Exécution:

Les billes sont montées sur ressort pour éviter tout dommage à l'outil en cas de manœuvre brutale. Pièces de fonctionnement trempées et rectifiées.
Précision de concentricité: $\pm 0,01$ mm.

Funktion:

Bei Kontakt von Tastkugel und metallischem Werkstück bringen Batterien die Lampe zum Leuchten = Erkennen des Bezugspunktes.

Function:

When contact between the spherical tip and metal component occurs, batteries cause the lamp to light = identification of the reference point.

Fonctionnement:

Au contact de la bille et de la pièce à usiner métallique, les piles déclenchent l'allumage du voyant = identification du point de référence.