

Montagehilfe System KPS

Collet extractor KPS-system

Moyen d'assemblage système KPS



Verwendung:

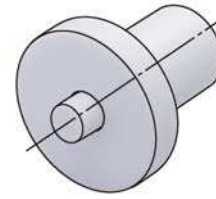
Zur Montage und Demontage der Spannzangen System KPS.

Application:

For the assembly and disassembly of collets KPS-system.

Application:

Pour l'assemblage et désassemblage de pinces de serrage système KPS.



Bestell-Nr. Order no. Référence	Abmessung Size Dimension
490EK-183	KPS 10
496EK-183	KPS 16

